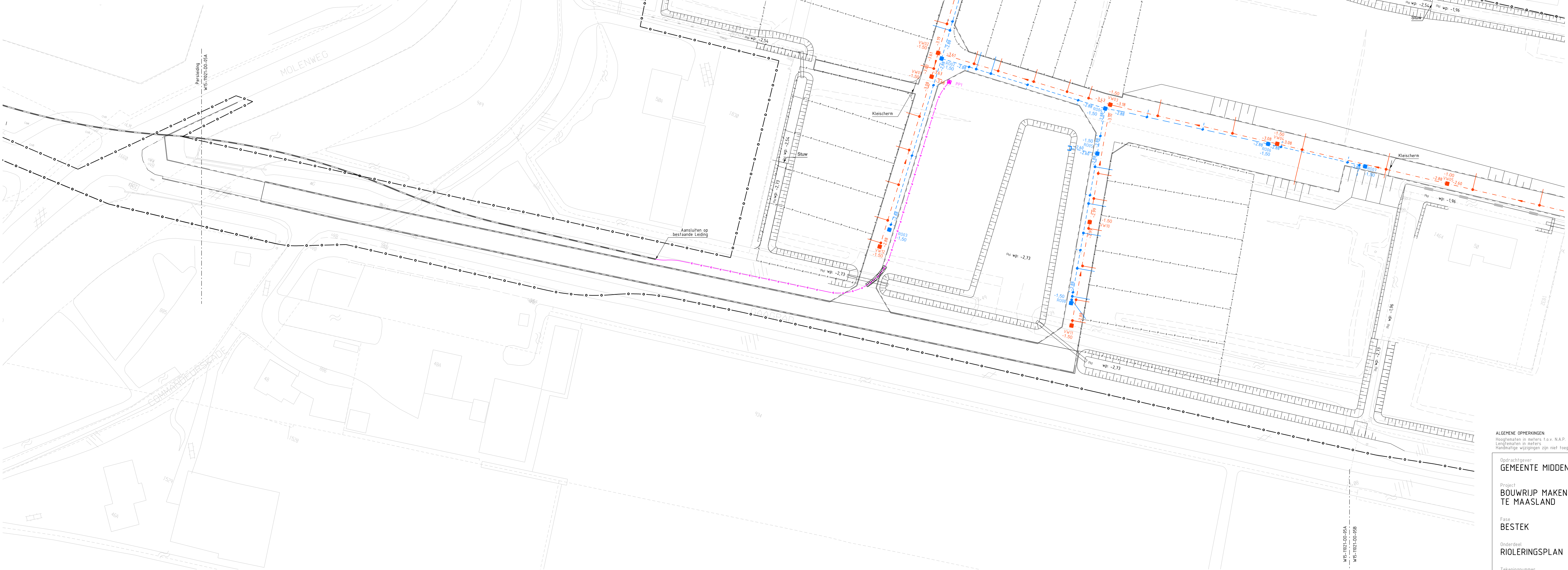
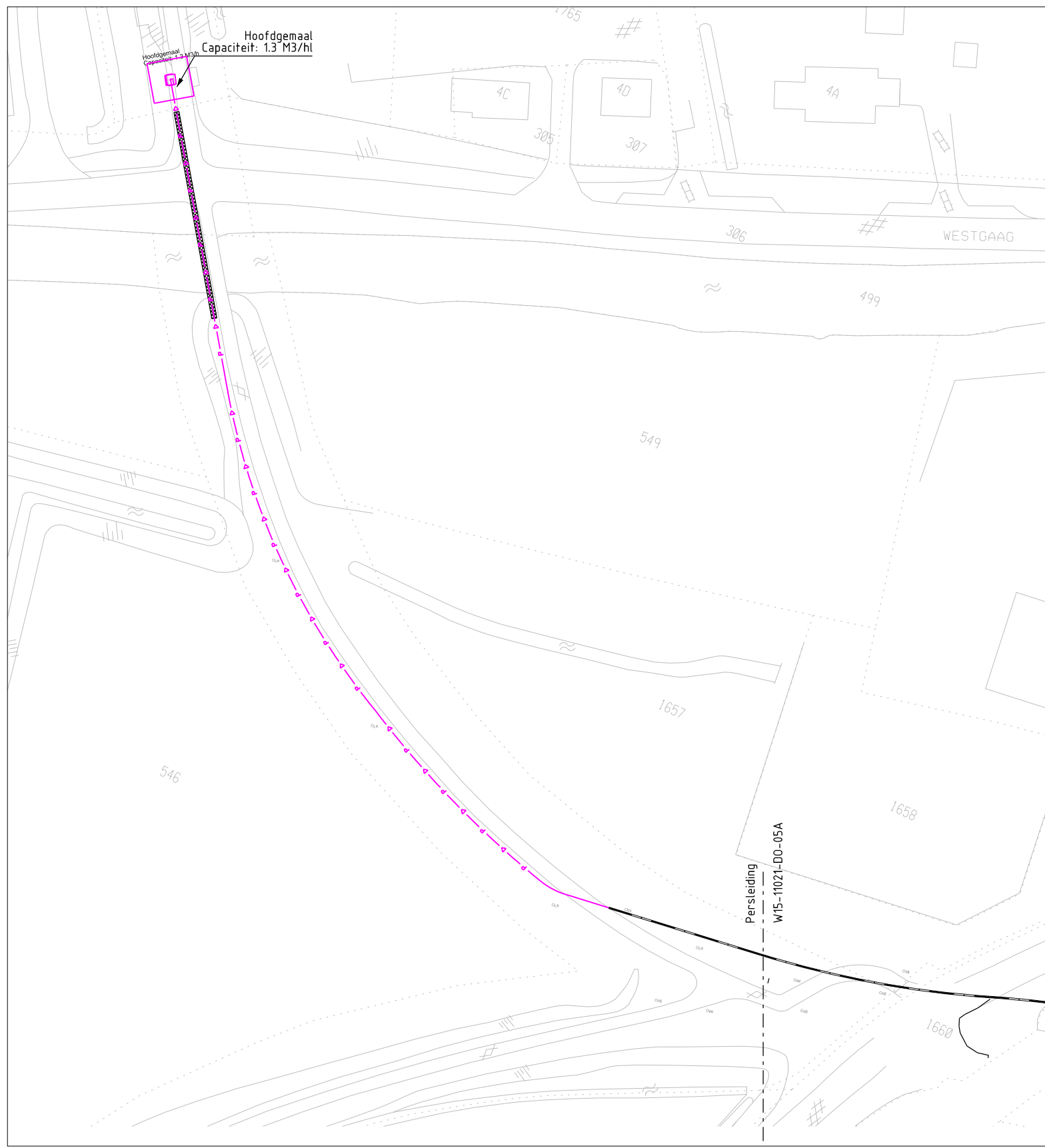


OVERZICHT AANSLUITING PERSLEIDING

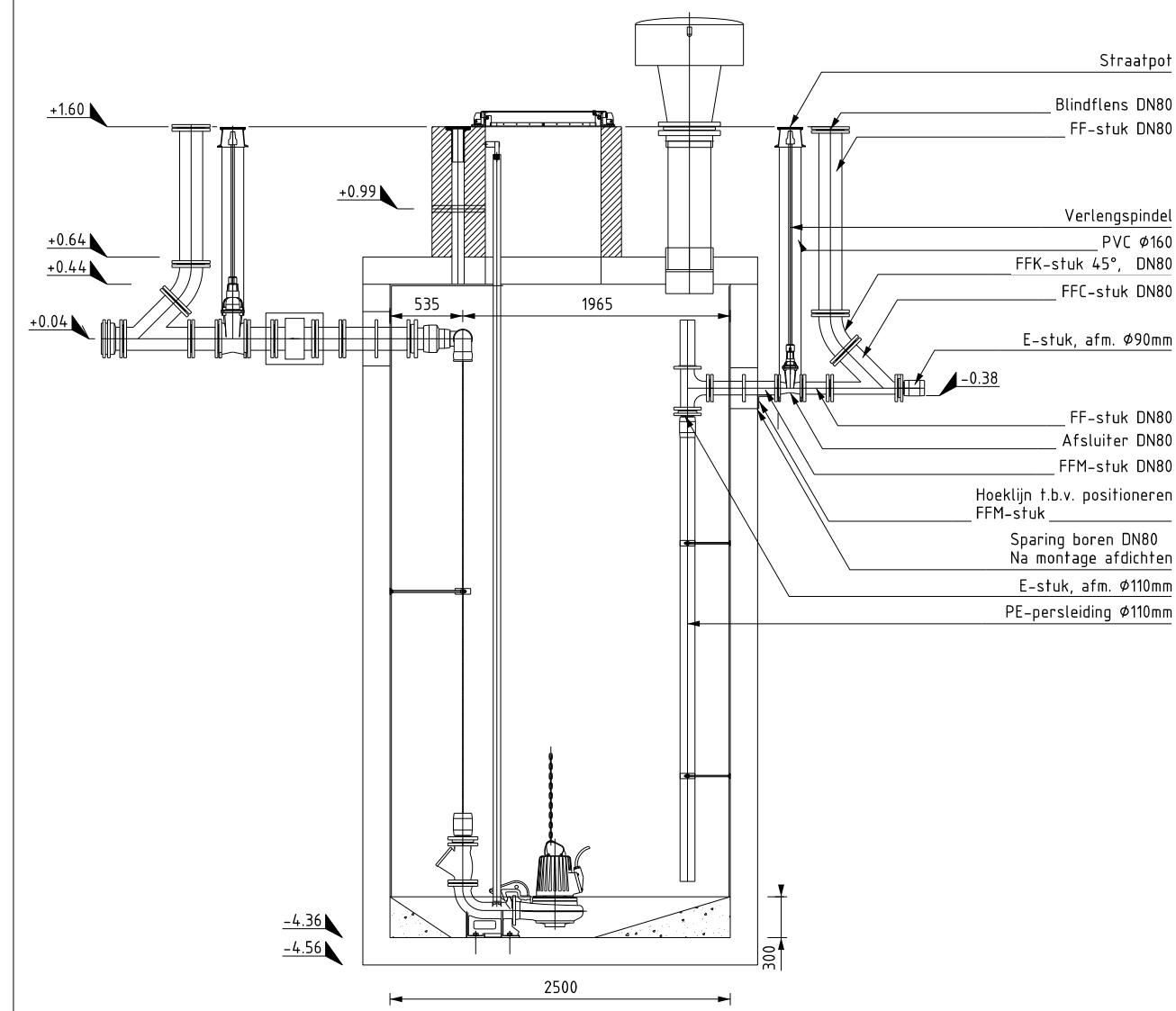
Schaal 1:1000



DETAIL AANSLUITING PERSLEIDING

SCHAAL 1 : 50

1  
BT-105A



LEGENDA

- Kolkleiding Ø250mm
- DT riolering Ø250mm
- DWA riolering Ø250mm
- HWA huisaansluiting
- DWA huisaansluiting
- Kolkaansluiting
- Persleiding Ø90mm
- Bestaande drukriolering
- Perceelgrens
- Toekomstige situatie
- Bestaande situatie (gkn)
- Bestaande perceelgrens
- Bestaand perceelnummer
- Werkgrens
- DT rioolput Ø800mm
- Intaaf DT riolering
- DWA rioolput Ø800mm
- Intaaf DWA riolering
- Intaaf kolkleiding
- Pompput
- Getraal
- DWA stroomrichting
- Putnummers
- putdeksel hoogtes
- Bab. t.o.v. NAP
- Bab. t.o.v. NAP
- Waterpeil
- DT uitstroombak
- Gestuurde boring
- Boogzinker
- Bestaande gestuurde boring

OVERZICHT

Schaal 1:15.000



ALGEMENE OPMERKINGEN:  
Hoogtes in meters t.o.v. N.A.P.  
Lengtes in meters  
Handtekening wijzigingen zijn niet toegestaan

Opdrachtgever:  
GEMEENTE MIDDEN-DELFLAND

Project:  
BOUWRIJP MAKEN MAASLANDSE DAM, FASE 1  
TE MAASLAND

Fase:  
BESTEK

Onderdeel:  
RIOLERINGSPLAN

Tekeningnummer:  
W15-11021-BT-105A

Projectleider:  
F.T.  
Formaat:  
A1-1051  
Schaal:  
1:500  
Status:  
DEFINITIEF  
Documentnummer:  
W15-11021-BT-105A

Bladnummer / van  
1 van 2  
Schaal:  
1:500  
Wijzigingsnummer  
1

waalpartners civil  
engineering

Tel: +31 174 62 77 91  
Postbus 373, 2670 AK, Haarlem  
www.waalpartners.nl  
info@waalpartners.nl